

Siège social  
14 rue de l'Industrie  
68360 SOULTZ - FRANCE  
+33 (0)3 89 38 61 80  
contact@proeco2.eu  
www.proeco2.eu

Votre contact  
Justin PALLOTTA, Directeur Commercial  
+33 (0)6 48 30 91 99



groupeproéco2  
L'action grandeur nature

## Référence : Saint-Michel-sur-Meurthe (88)

## Refoulement d'eaux usées, assuré par OGELEC INDUSTRIE

N° 59 - Février 2016

### Le client et son projet

Le poste de refoulement du lotissement est destiné au transport des eaux résiduaires usées, d'un débit nominal de 15 m<sup>3</sup>/h.

Les études, la direction de chantier et la surveillance des travaux ont été assurées par la Mairie de Saint-Michel-sur-Meurthe et TP Broglio.

### Le site

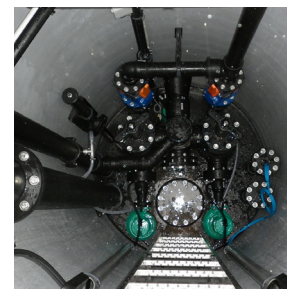
Les eaux usées arrivent gravitairement à la station de pompage.

#### Caractéristiques techniques :

Le débit maximum est de 17 m<sup>3</sup>/h. La hauteur géométrique nominale est de 4,20 m et la conduite de refoulement en diamètre intérieur, de 76,80 mm sur une longueur de 80 mm.

## Les avantages du process de pompage EMUport

- Restitution des matières solides au réseau aval > affranchissement des contraintes d'exploitations liées à la vidange périodique du dégrilleur (main d'œuvre, coût)
- Utilisation de pompes à roue monocanal / multicanal > puissance absorbée plus faible pour un rendement plus élevé et des coûts d'exploitations réduits
- Conditions hygiéniques pour entretien et travaux de montage
- Réduction d'usure, car les matières solides ne transitent pas par les pompes
- Garantie de 10 ans sur la cuve, les vannes et le clapet
- Pompes installées en fosses sèches, équipées de moteurs à refroidissement interne > maintenance simplifiée
- Équipes d'entretien n'entrant pas en contact avec l'effluent > réduction des risques liés au H2S
- Niveau bas de marnage situé sous l'hydraulique des pompes, dans le réservoir collecteur > limitation maximum des dépôts



### Les acteurs de l'affaire

Mairie de Saint-Michel-sur-Meurthe (88)

Maître d'ouvrage

TP BROGLIO SAS (88)

Réalisation des travaux de terrassement

OGELEC INDUSTRIE

Réalisation / installation équipement électromécanique

### Renseignements et commercialisation

M. Gilles CHAUVIN

+33 6 80 94 52 96

15 rue de la Gare

25300 PONTARLIER

Tel : +33 3 81 39 11 48 • Fax +33 3 81 39 58 00

E-mail : contact@ogelec.com

Site internet : www.ogelec.com

ogelec  
industrie